

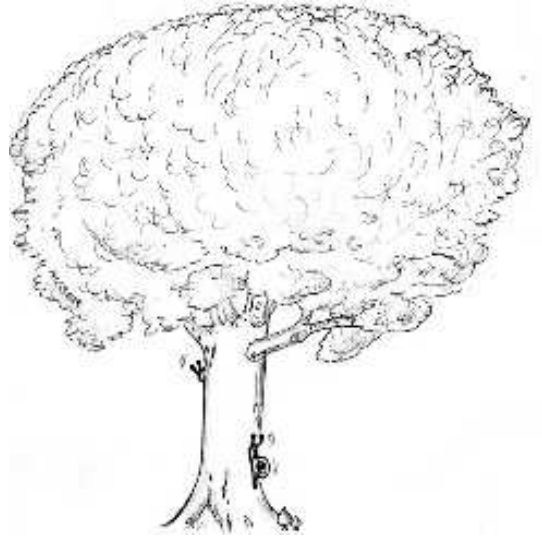
Le gros chêne

Ce gros arbre a un tronc cylindrique de 4 mètres de circonférence.

Un escargot l'escalade verticalement.

Il est à 47 cm au-dessus du sol.

De l'autre côté, sur la verticale diamétralement opposée, un autre escargot grimpe. Il ne lui reste plus que 3 cm pour être à 2 mètres au-dessus du sol.



Mais soudain, dans leur langage secret, nos deux escargots décident d'abandonner leur escalade et d'aller l'un vers l'autre par le plus court chemin.

Quelle distance chacun a-t-il parcourue à partir de ce moment-là sachant que la rencontre a eu lieu à mi-chemin ?