

Un travail d'orfèvre

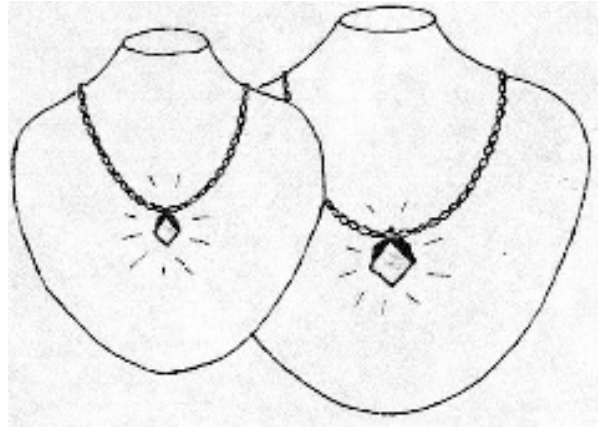
Rédiger la solution de cet exercice en allemand, anglais ou espagnol.

Un joyero fabrica dos pequeñas joyas de plata sobredorada.

Par ello, tomados cubos llenos de plata, uno de 8g, otro de 27 g.

Los cubre con una fina película de oro espesor.

Para enchepar il màs pequeño, utilice 52 mg de oro.



Calcular cùanto oro le serà necesario para poner un enchapado del mismo espesor sobre el màs grande. Justificar.