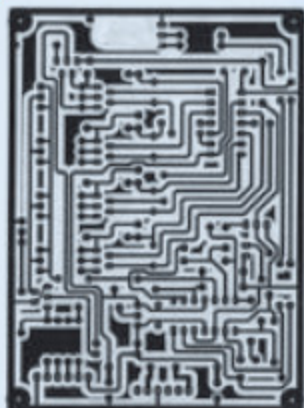


Interconnexions



Un fabricant de composants électroniques produit des circuits imprimés sur des plaquettes de matière plastique isolante.

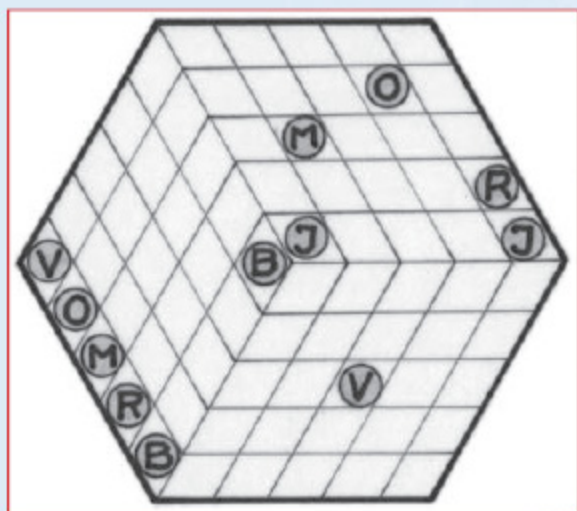
Il vient de recevoir une commande pour un nouveau modèle de circuit de forme hexagonale.

Les bornes marquées d'une même lettre devront être reliées par un chemin conducteur tracé sur la trame ci-dessous. Les 6 chemins devront être bien

séparés : deux chemins ne devront jamais passer dans une même case et un chemin passera toujours d'une case à l'une de ses voisines en traversant leur côté commun.

Reproduire la trame sur la feuille-réponse dans un hexagone de côté 5 cm.

Tracer les 6 chemins sur cette trame. On prendra des couleurs différentes pour bien les distinguer.



1989

20 ANS

Mathématiques
SANS
Frontières

2009