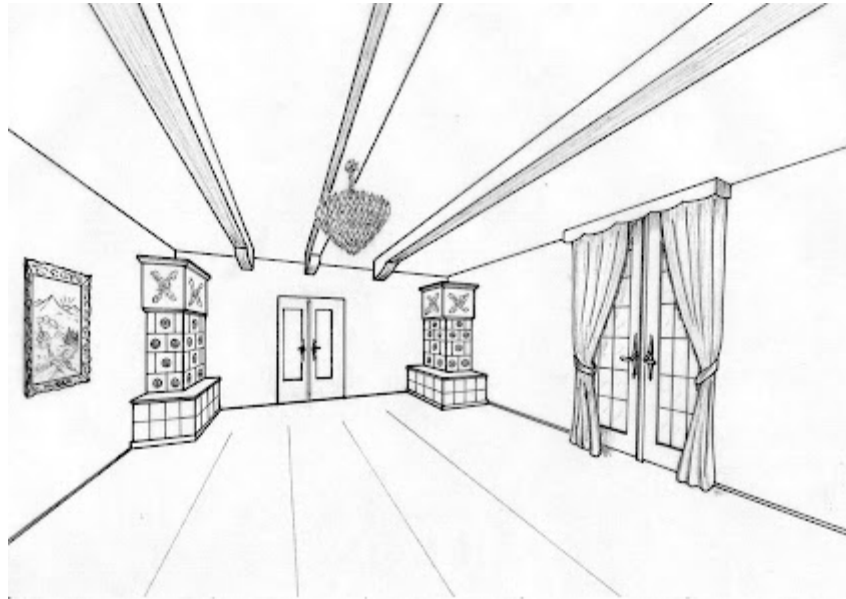


# Bal trappe

Dans le château du baron de Münchhausen, la salle de bal est un carré de 7 m de côté.

Chacun des 4 coins de cette salle est occupé par un poêle carré de 1 m de côté.



On veut recouvrir la surface restante avec des dalles rectangulaires de 3 m de long et 1 m de large.

**Cela est-il possible sans couper aucune dalle ? Expliquer.**